



Fahrrad-Sammelschließanlage Progress

Modular aufgebaute Flachdach Fahrradsammelschließanlage Progress für Doppelstockparker bestehend aus Aluminiumstrangpressprofilen LED-Beleuchtung (optional mit Solar) und optionaler extensiver Dachbegrünung, geregelter Entwässerung, 4-seitig geschlossen mit Rück- und Seitenwänden und 2x frontseitigen Schiebetüren.

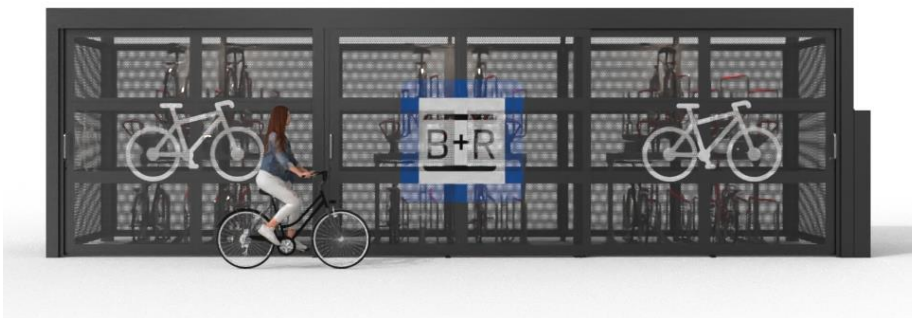
Abmessungen (Grundmodul):

B = 6.660 mm; T = 2.470 mm; H = 3.200 mm (inkl. 150 mm Überpflasterung unter Oberkante Fertigfußboden OKF)
Lichte Höhe = 2.738 mm

Abmessungen (Grund- und 1 Anbaumodul):

B = 9.870 mm; T = 2.470 mm; H = 3.200 mm (inkl. 150 mm Überpflasterung unter Oberkante Fertigfußboden OKF)
Lichte Höhe = 2.738 mm

Optional beliebig erweiterbar durch weitere Anbaumodule



Grundmodul + Anbaumodul



Modularer Aufbau im Baukastensystem

Stützkonstruktion:

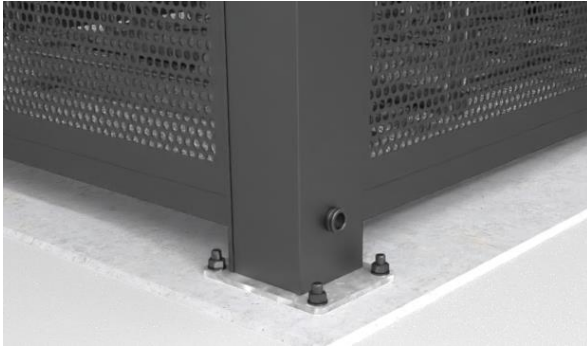
8 St. tragende Eck- und Zwischenprofile aus Aluminium (In Standardausführung DB 703 Eisenglimmergrau), 150 x 150 mm,

Dachkonstruktion:

2-fache Dacheindeckung aus Ober- und Unterblech in RAL 9010 Reinweiß pulverbeschichtet (Standardausführung).

Entwässerung mittels zentral im Dach integrierter Regenrinne. Wasserablauf durch ein Edelstahlsieb in den hinteren Eckstützen mittels Wasserauslass oberirdisch über Fundamentplatte.

Dachkonstruktion nicht sichtbar statisch verstärkt durch innenliegende feuerverzinkte Stahlkerne.



Entwässerung

Wände / Türen:

Mehrteilige Wände aus feinperforiertem Lochblech in DB 703 Eisenglimmergrau pulverbeschichtet oder in RAL-Farbe der Abstellanlage. Ein einfacher und kostengünstiger Austausch von Einzelmodulen ist dadurch gewährleistet.

2x (mit Anbaumodul 3x) selbsttragende leichtläufige mechanische Schiebetorelemente. Schließsystem mechanisch über Hakenfallschloss und Schließzylinder.

Optional: Mit integriertem Terminal und Buchungs- und Hintergrundsystem Conwee oder alternative Software-Applikationen.



Zugangsterminal mit Hintergrund- und Buchungssystem

Beleuchtung:

2x LED - Beleuchtung im Dach integriert:

Beleuchtungseinheit verdeckt im Dach eingebaut.

Die Steuerung erfolgt angepasst auf die Tageslichtsituation.

Optional auch mit Solarbeleuchtung inkl. Pufferbatterie und Steuerungseinheit lieferbar

Dachbegrünung (optional):

Bestehend aus einzelnen bepflanzten Kassetten, die aus regeneriertem ungiftigem Kunststoff (PP) hergestellt werden.

B = 540 mm; T = 540 mm; H = 90mm

Entspricht einer Flächendeckung von 0,29 m²

Pro m² Dachbegrünung werden 3,43 Kassetten benötigt.

Das entspricht bei einer Sammelschließanlage Progress (16,3 m² Dachfläche) einem

Bedarf von 56 Kassetten. Die Kassetten sind mit Bimsstein befüllt. Dieser dient als Drainage und Wasserspeicherung. Die Körnung entspricht 4 bis 8 mm. Wasserspeicherung: 20 Liter/ m²

Gewicht: Trockengewicht: 42 – 46 kg/m². Mit voller Wasserspeicherung: 52 – 58 kg/m²
Bepflanzte Schicht: Mischung aus vulkanischem Gestein und einer organischen Substanz mit vorkultiviertem Sedum. Das Sedum ist unter anderem zusammengestellt aus Album, Spurium, Acre und Hispanicum, sowie Mesembrianthemum Cooperi. Pflege und Bewässerung: Eine Bewässerung des Systems ist nicht notwendig. Es wird empfohlen das System 1 bis 2 x im Jahr zu kontrollieren und das Sedum zu schneiden.
Klimaeffizienz/CO₂-Wirksamkeit (5 kg CO₂ Absorbierung/m²)
Grundmodul: ca. 82 kg CO₂ p.a. / Grund- und 1 Anbaumodul: ca. 122 kg Co₂ p.a.

Fahrradständer (Doppelstockparker):

Grundmodul: 20 Fahrräder bei empfohlenen Radabstand von 500 mm
Grund- und Anbaumodul: 30 Fahrräder bei empfohlenen Radabstand von 500 mm

Korrosionsschutz:

Die Pulverbeschichtung nach Qualicoat Seaside-Zertifizierung entspricht der größtmöglichen Qualität, für die Pulverbeschichtung von Aluminium (entsprechend der Korrosivitätsklasse C4). Ausführung in Antigrffiti-Oberfläche.

Normen:

Konstruktion gem. CE-Kennzeichnung DIN EN 1090 Teil 1 – 3. ISO10042

Eurocodes:

- a. NEN-EN-1991-1-1 (Eigengewicht);
- b. NEN-EN-1991-1-3 (Schneelasten);
- c. NEN-EN-1991-1-4 (Windlasten).

Statische Vorgaben: Schnee- und Windlasten sind auf die Werte des jeweiligen Standortes der auszuführenden Baumaßnahme bei der statischen Berechnung und Dimensionierung der Tragkonstruktion und innenliegenden Verstärkungen zu berücksichtigen und auf Verlangen des Auftraggebers (nachfolgend AG genannt) entsprechend nachzuweisen.
In Standardausführung gem. Typenstatik: 0.85 kN/m²

Nachhaltigkeit:

Verwendung von umweltfreundlichen Aluminium-Strangpressprofilen. 80% des verwendeten Aluminiums besteht dabei aus recyceltem Ausgangsmaterial. Die Fahrradüberdachungen sind so konstruiert, dass die Rohstoffe nach Beendung des Produktlebenszyklus einfach getrennt und erneut recycelt werden können („Cradle-to-Cradle“ Prinzip).

Hersteller:

BIK TEC GmbH
Tel.: 02433/44666-0
Fax: 02433/44666-10
Mail: info@biktec.com
Web: www.biktec.com