

DACHBEGRÜNUNG ZUR VERBESSERUNG DER ÖKOBILANZ



RAUCHERKABINEN // WARTEHALLEN // FAHRRADABSTELLANLAGEN

Nachhaltige Dachbegrünung - für Raucherkabinen, Wartehallen und Fahrradabstellanlagen



Bewässerung

Nach dem Aufbau des Gründachs wird das System einmal bewässert. Danach übernimmt die Natur den Rest. Dank seiner Wasserspeicherfunktion müssen die Grünflächen nur selten bewässert werden. Überschüssiges Oberflächenwasser verdunstet oder wird zeitverzögert an die Umwelt abgegeben. Das intelligente Drainagesystem verhindert die Bildung von Staunässe. Trotzdem muss ein Abfluss von überschüssigem Regenwasser durch technische Vorkehrungen an der Überdachung gewährleistet sein.



Pflege

Bei anhaltender Trockenheit ist eine Bewässerung erforderlich. Mindestens 1x im Jahr ist eine Dachrevision durchzuführen. Dabei wird der unerwünschte Fremdbewuchs entfernt und der Ablauf kontrolliert. Bei notwendigen Dacharbeiten beachten Sie bitte die entsprechenden Sicherheitsverordnungen.



Wirtschaftlichkeit durch Wiederverwertung

Bei einem Standortwechsel Ihres Unterstandes können die Pflanzschalen einfach vom Dach genommen und beiseite gestellt werden. Nach dem Standortwechsel werden die Pflanzschalen wieder an ihrem alten Platz eingesetzt – einfacher kann „Wiederverwertung“ nicht sein.



Ökologischer Vorteil

Optimierter Wasserrückhalt zur Vorbeugung von Überschwemmungen, der als Wasserspeicher für die eingesetzten Pflanzen dient. Die Bepflanzung sorgt für Schallschutz und dient der Wärmedämmung und als Nahrungsangebot für Insekten wie Bienen, Hummeln etc. Mehr Grünfläche sorgt für weniger Feinstaub und weniger CO² und verbessert somit das Mikroklima des Gründachs. Die Pflanzschalen bestehen aus 100% Recyclingmaterial.



Förderung

Staatliche Förderungs- und Anrechnungsmöglichkeiten



Wartehalle PROGRESS in Leipzig mit Dachbegrünung

TECHNISCHE INFORMATIONEN

Vorbegrünte Anlieferung	80% der Oberfläche mit insektenfreundlichen Sedumpflanzensorten, wie z.B. Mauerpfeffer etc.
Abmessung	400 x 600 x 65 mm
Material	PE / PP, 100% Recyclingware
Höhe (befüllt)	70 mm, nach Vegetationsstand
Fassungsvermögen und Gewicht	25 l /m ² und 60 kg/m ² bei maximalem Wasserstand
Integrierte Drainage ausreichend	Dimensioniert für Starkregen



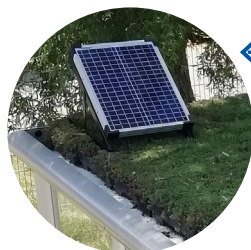
Dachbegrünung mittels Fertiggassetten

Das Wichtigste auf einen Blick:

- Sommerlicher Wärmeschutz: gespeichertes Regenwasser verdunstet, dadurch keine Überhitzung darunter liegender Bereiche
- Schutz der Dachabdichtung vor UV-Strahlen und mechanischen Beschädigungen
- Verbesserte Wärmedämmung und Isolation
- Versiegelungsfreie Flächen mit bis zu 50% Regenwasserrückhalt tragen zur Entlastung von Kanalisation und Kläranlagen bei
- Verbessertes Stadtklima durch die Filterung von Staub und Schadstoffen aus der Luft
- Ökologische Ausgleichsfläche für Vögel, Schmetterlinge und andere Insekten
- Baumbewuchs im System nicht möglich
- Abhängig von Baureihe und Bauart ist eine nachträgliche Montage der Grünbedachung möglich

Bitte beachten Sie:

- Ein begrüntes Dach benötigt auch Pflege: min. 1x jährliche Entfernung von Fremdbewuchs und Kontrolle des Wasserablaufs
- Bewässerung bei anhaltender Trockenheit



In Kombination mit Solaranlagen ist die regenerative Energiegewinnung sicher gelöst.

BIK TEC GmbH
Benzstraße 5
41836 Hückelhoven
Fon +49 (0) 24 33 - 44 666 - 0
Fax +49 (0) 24 33 - 44 666 - 10
info@biktec.com

biktec.com